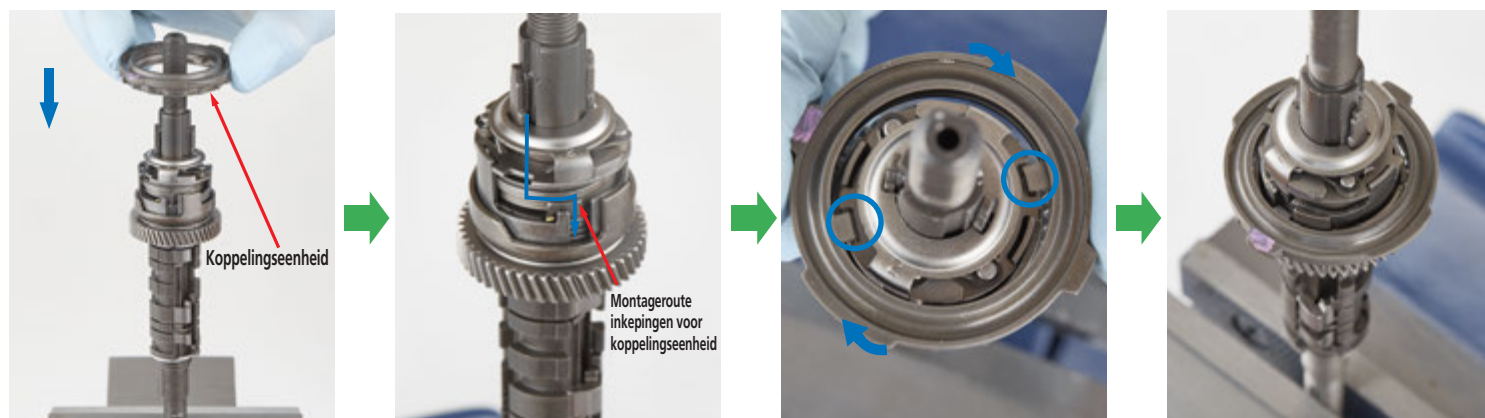


Montage van de interne eenheid

- 1. Monteer de kogelhouder P en nieuwe afdichtring R op de aandrijfeenheid. Druk de afdichtring R erin met de TL-S704.**

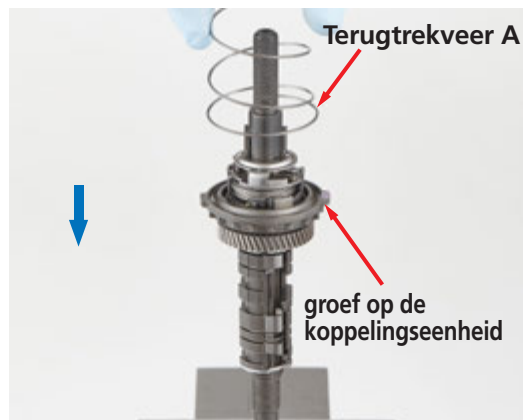


- 2. Lijn, met de naafas in een bankschroef, de twee tanden op de koppelingseenheid uit met de twee inkepingen in de naafaseenheid. Draai de koppelingseenheid rechtsom totdat deze zich in de definitieve positie bevindt, zoals weergegeven.**



Montage van de interne eenheid

- 3.** Monteer de terugtrekveer A met de grootste winding naar beneden gericht. De veer moet in de groef op de koppelingseenheid zitten. Let erop dat de terugtrekveer A niet omgekeerd wordt gemonteerd.



- 4.** Monteer de aandrijfeenheid door de inkeping op de aandrijfeenheid uit te lijnen met de bredere tand op de koppelingseenheid. Draai de aandrijfeenheid linksom om de samengedrukte veer op zijn plaats te houden.



Montage van de interne eenheid

5. Lijn bij het installeren van de rechter conus de twee kartelingen uit met de groeven in de as.

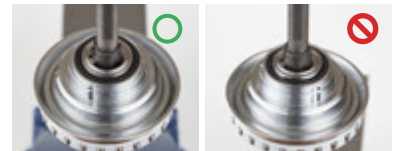


6. Breng het conusmontagegereedschap (TL-S702) aan en sla erop tot het stopt.

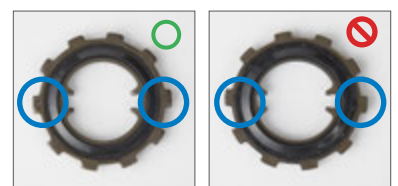


NOTITIE

- Zorg ervoor dat de rechterconus volledig op zijn plaats zit, zoals afgebeeld, en dat de afdichting gelijkmatig is gemonteerd.

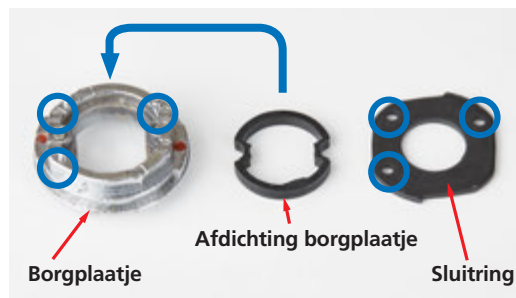


7. Monteer de aandrijfplaat. Let op de montagerichting, zoals getoond in de afbeelding.



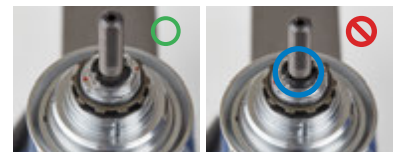
Montage van de interne eenheid

8. Voeg het borgplaatje, afdichting van het borgplaatje en sluitring samen en monteer ze op de naafas.



NOTITIE

- Zorg ervoor dat de afdichting van het borgplaatje volledig op zijn plaats zit, zoals afgebeeld, en dat de afdichting gelijkmatig is gemonteerd.



9. Draai de rechter borgmoer vast.



NOTITIE

- Als de sluitring of het borgplaatje tijdens deze stap draait, ga dan terug naar montageschap 5 en zorg dat de conus correct is geplaatst.

Montage van de interne eenheid

- 10.** Monteer de cassette joint.
Raadpleeg "Montage van de cassette joint."



- 11.** Keer de asenheid om in de bankschroef om de montage te voltooien.



- 12.** Monteer de kogelhouder S.



NOTITIE

- Wees voorzichtig, want de kogels kunnen gemakkelijk uit de houder vallen.
- Let op de verticale richting van de kogelhouder als deze wordt gemonteerd.

Montage van de interne eenheid

13. Monteer de dragereenheid 1.



14. Monteer het zonnewiel 2.



15. Monteer de dragereenheid 2.



Montage van de interne eenheid

- 16. Monteer de geleidering van zonnewiel 3.**
Lijn tijdens het monteren de karteling op de geleidering van zonnewiel 3 uit met de groef op de naafas.



- 17. Voeg de dragereenheid 3, de schuifveer van drager 3, zonnewiel 4 en de schuifveer van zonnewiel 4 samen en monteer ze op de naafas.**



- 18. Monteer de dragerbevestigingsplaat**
Zorg er bij de montage voor dat de uitsteeksel op de randen van schuifveer zonnewiel 4 en schuifveer drager 3 aangrijpen in de twee gaten in de dragerbevestigingsplaat.



Montage van de interne eenheid

19. Monteer de aanslagring.



NOTITIE

- Als er geen zichtbare groef is voor montage van de aanslagring, is het waarschijnlijk dat het ringwiel en dragereenheid niet correct zijn gemonteerd, ga terug naar montagesap 14.

20. Monteer de O-ring.



21. Monteer de kogelhouder en nieuwe afdichtring L op het naafhuis.
Druk de afdichtring R erin met de TL-S704.



Montage van de interne eenheid

22. Monteer het naafhuis.



23. Draai de linker conus erop en stel zodang af dat het naafhuis soepel en zonder speling kan worden gedraaid. Zet na het afstellen de sluitmoer vast met de borgmoer.



24. Draai de eenheid om en monteer hem weer in de bankschroef en verwijder vervolgens de cassette joint. Volg de omgekeerde procedure van "Montage van de cassette joint."



Montage van de interne eenheid

- 25.** Monteer de stofkap A met de TL-AF10.
 Breng bij het monteren van de stofkap A de vier lipjes op de TL-AF10 aan in de inkepingen op de stofkap A.



- 26.** De montage is nu klaar.

